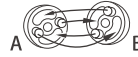


Tublock (チューブロック) とは

配管資材メーカーが新事業開発の取組として開発した Tublock は、配管のカタチを模したユニークなブロック玩具です。今までにない魅力的なカタチを作ることができます。

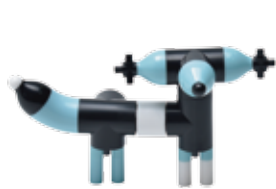
【あそび方】 いろいろなパーツからえらんで、つなげて、組立完成図のカタチを作ってみよう！  
【つなぎ方例】 A の凸部を B の凹部に、B の凸部を A の凹部にさし込みます。他にもいろいろなつなぎ方があるよ！



組立完成図



シカ DEER



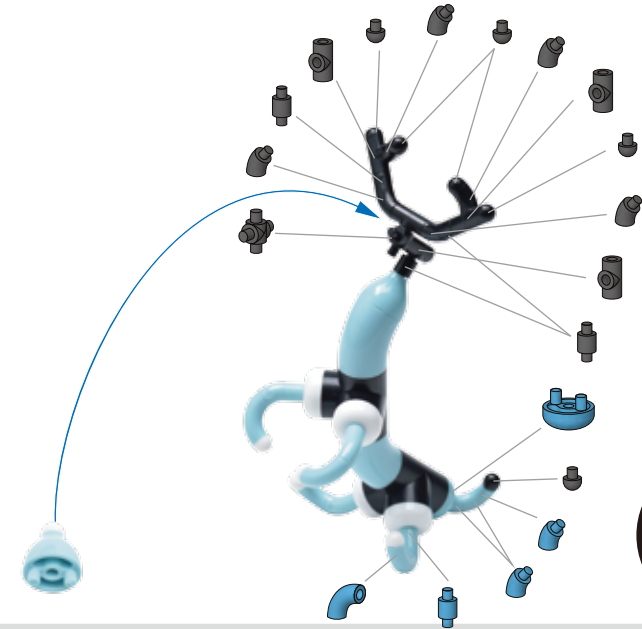
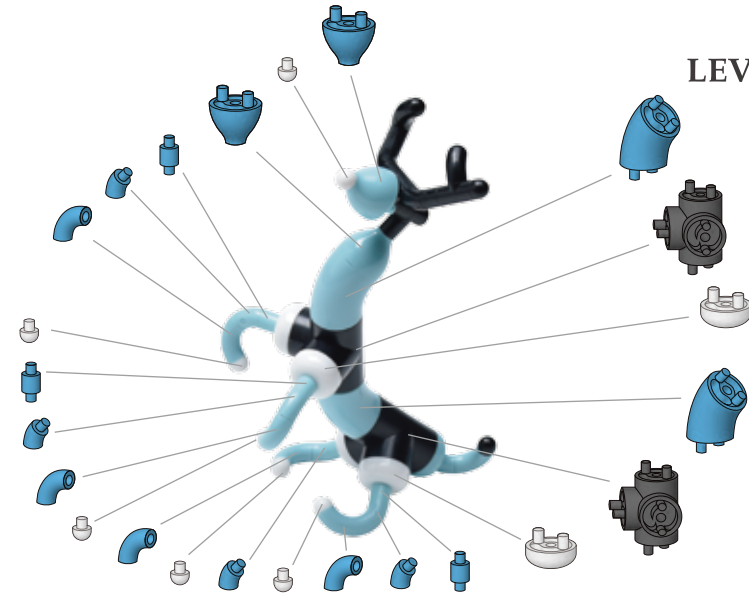
イヌ1 DOG1



イヌ2 DOG2

セットパーツ

	エルボ L (45°)		レジャーサ S-L		レジャーサ S-M
	キャップ L		エルボ M		エルボ S (45°)
	チーズ L		キャップ M		エルボ S (90°)
	チーズ L (2枝 90°)		チーズ M		キャップ S
	チーズ L (2枝 180°)		チーズ M (2枝 90°)		チーズ S
	パイプ L		チーズ M (2枝 180°)		連結クロスパーツ
	レジャーサ M-L		パイプ M		連結パーツ
			パイプ S		



警告 (けいこく)

保護者の方へ  
必ずお読みください。



● 小部品があります。誤飲・窒息の危険がありますので、3歳未満のお子様には絶対に与えないでください。

注意 (ちゅうい)

- 先の尖った部品があります。お子様がご使用の際は十分注意してください。
- 破損したり変形した部品は使わないでください。
- 破損・変形・怪我の原因になりますので、パーツを使って作成したモデルを振り回したり、無理な力が入る状態を使うなど、商品本来の使用目的以外に使用しないでください。
- 透明袋を頭から被ったり、顔を覆ったりしないでください。

改良・改善のため、予告なく仕様変更する場合があります。また、生産ロットにより、パーツの色味や質感が多少異なるものや、写真と異なる場合がありますので、ご了承ください。

- 品質には万全を期していますが、遊ぶ前には内容物を確認してください。
- パーツや作成したモデルは、直射日光・高温・多湿の場所での使用や保管は行わないでください。
- 部品の粉失に注意してください。
- 作成したモデルが振動で外れる場合があります。パーツが外れた場合、小さなお子様はパーツを踏んだり、誤飲しないよう設置・保管してください。

特許出願済

【材質】 ブロック：ABS 【対象年齢】 8歳以上 MADE IN JAPAN

[発売元/問合せ先]

株式会社 チューブロック

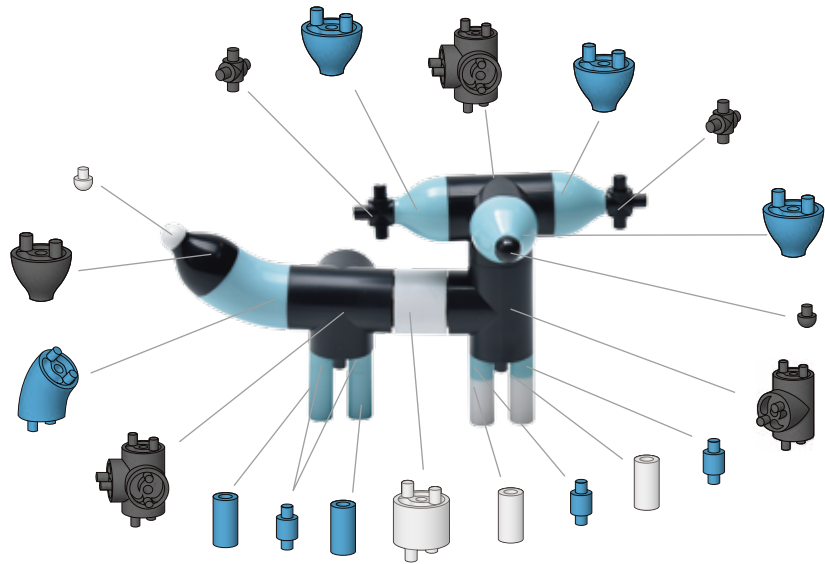
〒660-0805 兵庫県尼崎市西長洲町3-1-18 TEL: 06-6482-1330  
E-mail: tublock@tublock.jp http://www.tublock.jp

[電話受付時間]

月～金曜日(祝・祭日及び弊社特休日を除く) 9時～12時、13時～17時

イヌ1 説明図

LEVEL ▲▲▲▲▲



イヌ2 説明図

LEVEL ▲▲▲▲▲

